



ÅRHUS AKADEMI  
HF & STX PÅ 2 ÅR



Velkommen på Århus Akademi

1. årgang

2018

## Rektors velkomst



Kære Akademister!

Velkommen på Århus Akademi. Vi har glædet os rigtig meget til at møde jer alle sammen. Vi har glædet os til, at I i de næste to år skal være en del af Århus Akademi.

Vi ved at I er spændte på at komme i gang, spændte på at lære jeres klasse og jeres lærere at kende. Men forhåbentlig også spændte på at lære skolen nærmere at kende.

Århus Akademi er en skole, hvor vi har fokus på at give dig det bedst mulige springbræt til videre uddannelse. Vi er landets største HF-skole og et af de få steder i Danmark, hvor man tager en STX på to år.

Århus Akademi er det tredje ældste gymnasium i Aarhus, og vi har lige siden vores start i 1933 været stolte af at give vores elever et solidt fundament at bygge videre på, men også at danne rammen om to gode studieår med fokus på faglighed og fællesskab.

Her på Akademiet er vi sammen om at skabe faglige resultater og et stærkt studiemiljø. Vi har forventninger til jer, og vi ved, at I har store forventninger til os. Vi tror på jer, og vi er klar til at hjælpe jer på vejen mod eksamen.

Rigtig hjertelig velkommen til alle, vi glæder os til at lære jer at kende.

Venlig hilsen

Mette Jespersen

Rektor

## Ledelse tilknyttet klasser

Til hver klasse er knyttet en leder. Lederen tager sig bl.a. af forhold vedrørende regler, eksamen og fravær. Lederne har kontorer på kontorgangen.



**Tove**

**1q, 1r, 1s, 1t, 1u**



**Tine**

**1a, 1p, 1x, 1w**



**Erik**

**1f, 1j, 1k, 1n, 1o**



## Kontoret

Har du spørgsmål vedr. praktiske forhold, så henvend dig på kontoret. Vi har åbent man-torsdag kl. 8-15 og fredag kl. 8-14. Tlf.: 8739 1680.



Charlotte



Hanne



Lene



Joan



Du kan også finde svar på mange spørgsmål via vores hjemmeside: [www.aarhusakademi.dk](http://www.aarhusakademi.dk), fx under menuen "Om os": Skolen A-Z.

## SU-vejledning

Har du spørgsmål vedr. din SU, kan du få vejledning og hjælp af Joan.



## Studievejledning

Studievejledningen holder til på kontorgangen i stueetagen.

Kom, hvis du har udfordringer, der kan få indflydelse på din gennemførelse.

Vi holder åbent 9.15-14.10 hver dag, fredag dog kun til kl. 12.45.

Der er knyttet en bestemt vejleder til hver klasse, men du er velkommen til at gå til en anden vejleder med akutte problemer.



Anders  
1n, 1s



Birgitte  
1q, 1x, 1v



Dan  
1j, 1r



Ditte  
1f, 1k



Lars  
1a, 1u



Mette  
1o, 1p, 1t

## Psykolog

Du kan få et samtaleforløb med skolens psykolog, men henvend dig først til din studievejleder.

## Mentorordning

Har eller forventer du udfordringer med motivation, fremmøde, struktur m.m., kan du få et fastholdelsesforløb i en mentorgruppe sammen med andre elever fra din klasse. Henvend dig til din studievejleder eller teamlærer.

## Læsevejledning

Hver klasse har tilknyttet en læsevejleder. Vi kan give ekstra hjælp til dig, der er ordblind eller har store udfordringer med læsning og skrivning. Vi har en ugentlig træffetid og holder til i lokale 310 på 2.sal.



Annette  
1x, 1w



Christina  
1f, 1n, 1s, 1t



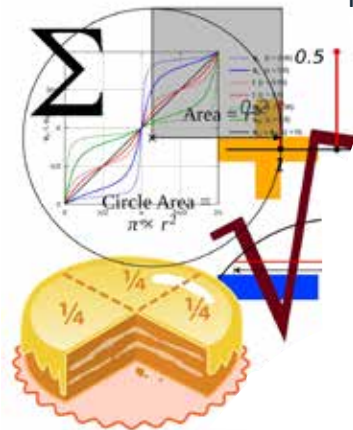
Bianca  
1a, 1j, 1k, 1o



Rasmus  
1p, 1q, 1r, 1u

## Matematikvejledning

Hver klasse har tilknyttet en matematikvejleder, der kan give ekstra hjælp til dig med store udfordringer i matematik. Vi holder til i lokale 128 med indgang fra salen.



Anders  
1a, 1f, 1j, 1k, 1t, 1u, 1x



Kristian  
1n, 1o, 1p, 1q, 1r

## Studiecafé

I studiecaféen kan du få hjælp til opgaver og rapporter i matematik og de naturvidenskabelige fag. Der er åbent hver dag, undtagen fredag, kl. 14-17 fra uge 36.

## Kantinen

Kantinen er åben 7.20-14.15. Om fredagen lukkes kl. 13. Skolen giver tilskud til en morgenmadsmenu til 5 kr., som kan købes kl. 7.20-7.50.

Klasserne skiftes til at rydde op i kantinen efter den store pause.



Lene



Dorthe

## Glemte sager

Har du glemt noget eller opdager du, at andre har glemt noget, så henvend dig på kontoret vedrørende genstanden. Glemte tøj vil ofte blive placeret i den store kasse på gangen til venstre i kælderen.

## Bøger, studiekort og it-support

I bogdepotet i kælderen kan du låne bøger af skolen. Det er vigtigt, at du passer godt på dem, hvis du vil undgå erstatning - så det er en god idé at binde dem ind. Husk at medbringe dit studiekort eller sygesikringsbevis.

I den første uge efter sommerferien laver vi studiekort til alle nye elever. Frank kan forsøge at hjælpe dig, hvis du har problemer med it.

Det er obligatorisk at medbringe egen computer til timerne. Du kan låne en computer midlertidigt og en dag ad gangen på kontoret efter først-til-mølle-princippet.

Bogdepotet holder til i kælderen og har åbent hver dag: kl. 9.15-12.45.



Frank



## Elevråd og festudvalg

I løbet af de første uger vælger hver klasse 2 elever til elevrådet og 1-2 elever til festudvalget. Dernæst indkaldes til første møde i de 2 udvalg. Meld dig, hvis du vil have indflydelse og være med til at udvikle Akademiet. Kontaktpersoner:

### Elevråd



Formand  
Ali



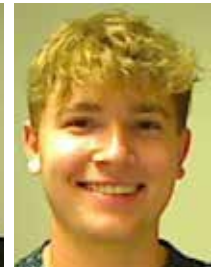
Næstformand  
Burcin



Katja



Christopher

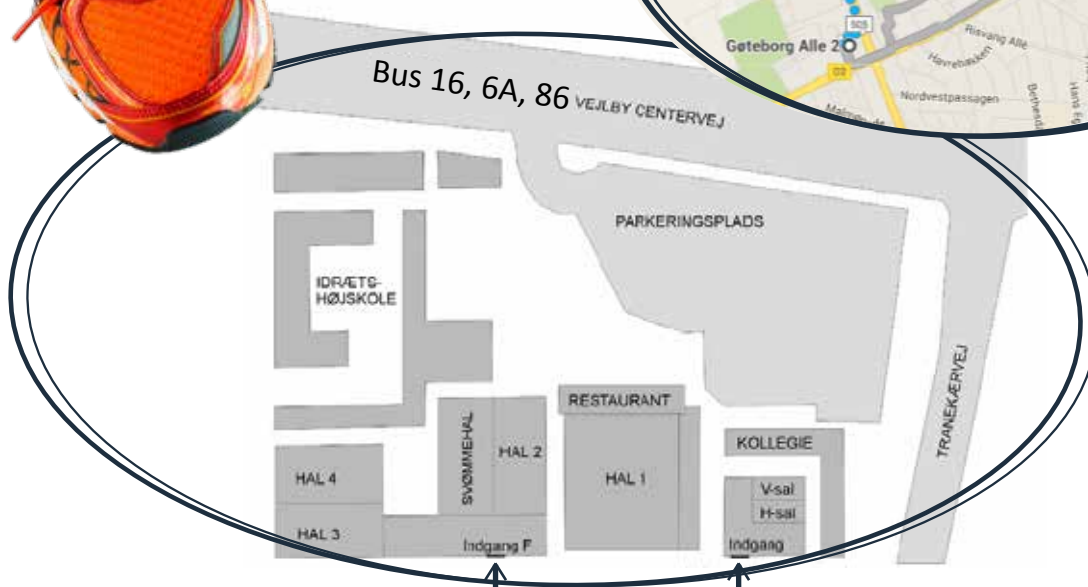
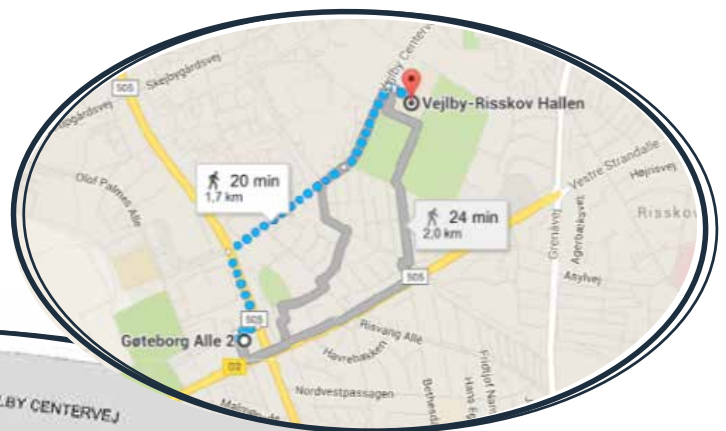


Asker

### Festudvalg

## Idræt

Idræt foregår i Vejby-Risskov-hallen, der ligger knap 2 km fra Århus Akademi. Der er afsat tid til, at du kan nå at gå til/fra skolen ifm. idrætstimer.



Indgang til svømmehal - Indgang til omklædning, hal 3 og 4, ned ad trappen og til venstre.

Indgang til gymnastiksalene - ned ad trappen og til venstre.

## Årets caféer og fester

# EFTERÅR 2018

Dato/Uge	Aktivitet
17. august	Klassens eftermiddag
24. august	Intro-fest
August, uge 35	Intro-café
7. september	Intro-café
5. oktober	Café
2. november	Halloweenfest
16. november	Café, MGP
21. december	Juleafslutning



# FORÅR 2019

Dato/Uge	Aktivitet
Januar, uge 4	Klassens eftermiddag
1. februar	Café, fastelavn
1. marts	Forårsfest
5. april	Café





## Ferieplan 2018-2019 (alle dage inkl.)

Oktober	Efterårsferie i uge 42	15.-19. oktober
December	Juleferie	22. december-1. januar
Februar	Vinterferie i uge 7 (GSK-hold har undervisning)	11-15. februar
April	Påskeferie	15.-22. april
Maj	Bededagsferie	17. maj
	Kr. Himmelfartsferie	30. maj
	Evt. eksamen/skr. årsprøver	31. maj
Juni	Pinseferie	10. juni
	Sommerferie	29. juni

## Rygning

Rygning må kun finde sted i det indhegnede område bag Vandtårnet og på for-tovet på hjørnet over for parkeringspladsen, hvor der er opsat affaldsstandere.

